



*Petit guide pour s'installer
et trouver une colocation à Londres*



10 bonnes raisons de s'installer à Londres

- Profiter des facilités administratives grâce à l'union européenne et s'installer en un claquement de doigt
 - Vivre l'expérience internationale et être à moins de 2h de la France
 - Être entouré du monde entier et de toutes les nationalités
 - Profiter du dynamisme économique et des nombreuses opportunités professionnelles
- Profiter des petites traditions gastronomiques anglaises au quotidien... Le sunday roast, l'afternoon tea, le choix de burgers illimité, les brunch gourmands et variés et les English breakfast
 - En prendre régulièrement plein la vue dans des rooftops ou bars situés minimum au 3ième étage
 - Faire une cure de Pimm's, boisson officielle de l'été à Londres
 - Faire une pause d'été sur les transats aux rayures verticales dans l'un des nombreux parcs royaux
- Etre à 1h de la mer, 30 minutes de la campagne, et moins de 3h de villes et paysages d'une beauté renversante
- Et tout simplement, donner du pep's à sa vie, et profiter de la folie londonienne et ses nombreuses richesses



A moins que vous ne veniez ici pour travailler après avoir gagné au loto ou pour travailler dans un Hedge fund à la City, emménager à Londres passe quasi systématiquement par la colocation. Un bon moyen de rencontrer des gens souvent d'autres nationalités et de maîtriser son budget.

Mais savez vous quelles sont les questions clés à se poser avant de démarrer la recherche de l'appartement de ses rêves?

Combien de colocataires maximum ?

Quel est le budget maximum ?

Quels sont les frais à prendre en compte ?

Dans quel quartier s'installer ?



Les quartiers londoniens

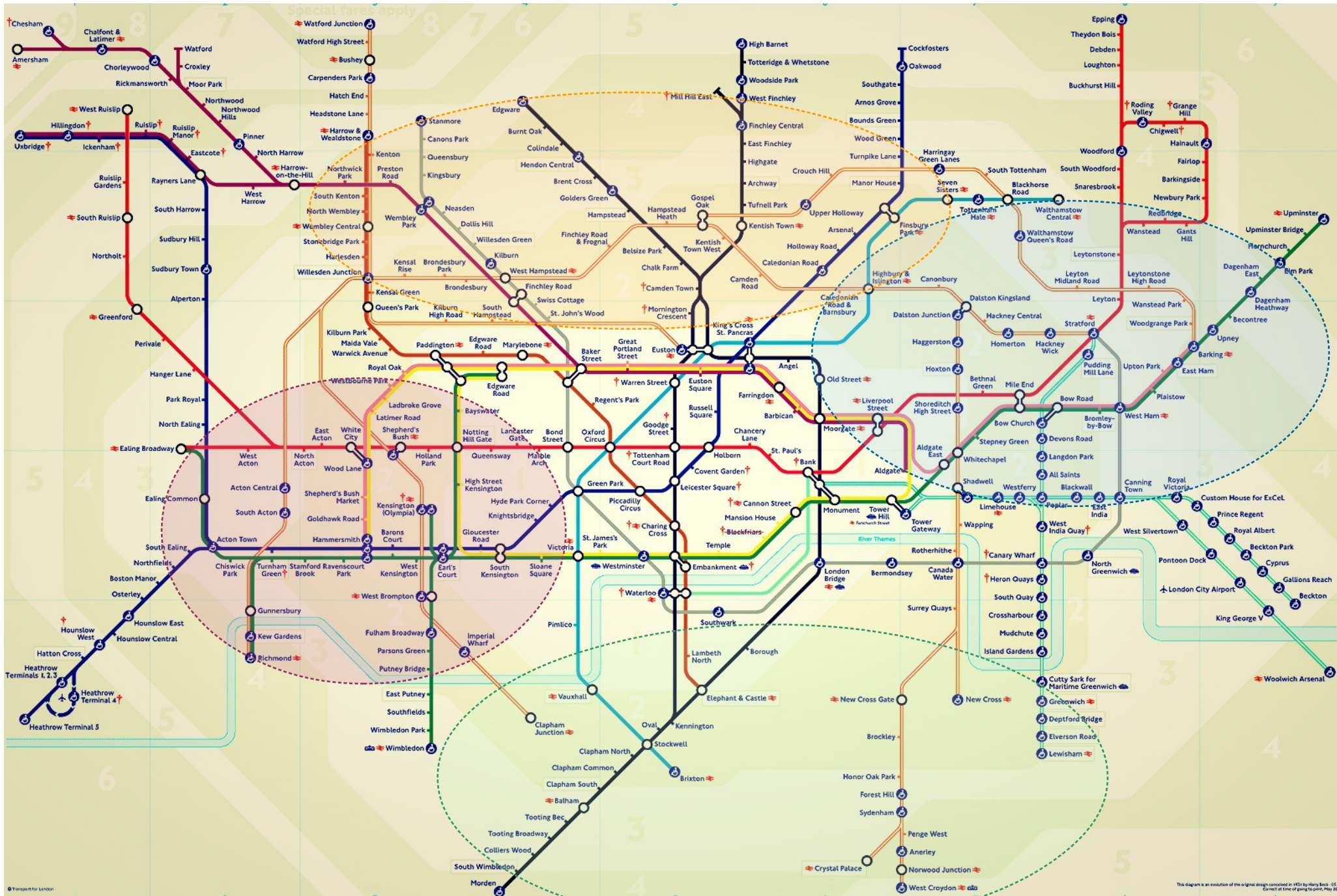
Sans surprise, plus on s'éloignera du centre, moins les loyers seront chers. Cependant, entre l'ouest, plutôt chic et classe, l'est, trendy et créatif, le nord multiculturel, et le sud, résidentiel et moins cher, chaque quartier a ses avantages et vu la superficie de la ville, quand on connaît peu les vrais quartiers londoniens, pas évident d'orienter ses recherches.

Ouest
Résidentiel - Huppé -
Français

Nord
Résidentiel - transports -
diversité

Est
Branché - créatif -
abordable

Sud
Résidentiel - abordable -
Parcs & verdure





Les frais à prendre en compte pour chiffrer son budget colocation sont nombreux. Il y a le loyer mais aussi toutes les factures, et la taxe d'habitation qui se paye mensuellement et peu s'avérer élevée, ainsi que le coût des transports qui sont très chers à Londres.

Loyer

Loyer londonien moyen considéré comme «raisonnable» pour une chambre double en zones 1 à 3 :
£450 - 750 / mois

Council tax (Taxe d'habitation)

Council tax la moins chère:
Wandsworth & Westminster:
env £58 par mois

Council tax la plus chère:
Kingston upon Thames &
Richmond: env £140 par mois

Factures

Gaz, électricité, internet,
taxe audiovisuelle...
Attention aux hivers froids
et aux appartements
londoniens souvent mal
isolés!

Transports

Métro: (Oyster card)
Zone 1-2: £31.40 / sem
Zone 1-3: £36.80 / sem

Bus: (Oyster card)
1 trajet: £1.45
Par semaine illimité: £20.20



S'installer à Londres et notamment trouver une colocation est devenu très simple grâce à de nombreux sites très bien faits:

- **Gumtree**

Ce site est très connu pour être le site des bonnes affaires. Un peu le bon coin anglais dans lequel on peut trouver un appart, mais aussi une voiture, un job, un fauteuil.. etc. Les annonces partent aussi vite qu'elles apparaissent.

<http://www.gumtree.com/>

- **Spareroom**

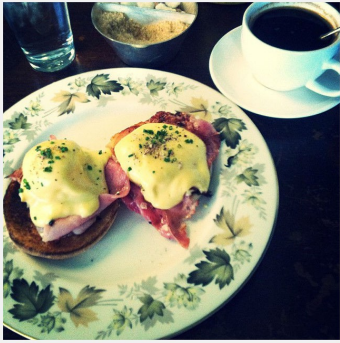
Une excellent site spécialisé dans la colocation, très bien conçu avec de nombreuses options et des fiches d'appart très claire. N'hésitez pas à payer pour une ou 2 semaines vous ne le regretterez pas!

<https://www.spareroom.co.uk/>

- **Rightmove**

Un autre site de référence pour une recherche de logement en colocation mais aussi location ou achat.

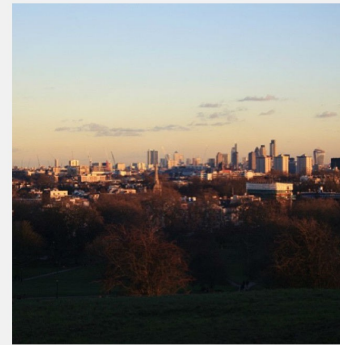
<http://www.rightmove.co.uk>



Bruncher le week-end



Les rooftop & bars à vue



Primrose Hill



Le Sunday Roast



Greenwich

Mes 10 petites joies de la vie londonienne



*La vue depuis le
waterloo bridge*



Tous les parcs



Les afternoon tea



Le Pimm's été



Le pub au coin du feu



www.lespetitesjoiesdelavielondonienne.com



<https://www.facebook.com/lespetitesjoiesdelavielondonienne>



<https://twitter.com/joiesdelondres>



<http://instagram.com/lesjoiesdelondres>



<http://www.pinterest.com/lespetitesjoiesdelavielondonienne/>

